

RIVEDIL MARMORINO SISUSTUSLAASTIN ASENNUSOHJE

TUOTEKUVAUS

Rivedil Marmorino sisustuslaasti on helppokäyttöinen pinnoite sisätilojen viimeistelyyn. Siileä, himmeä ja tyylikäs pinta muistuttaa kalkkikiveä.

KÄYTTÖKOHTEET

Rivedil Marmorino sisustuslaasti soveltuu seinä- ja kattopinnoille.

POHJA JA ESIKÄSITTELYT

Pohjan tulee olla tasoitettu siileäksi, kiinteä, ehjä, kuiva ja puhdas. Pohja käsiteltävä ensin Decor Fondo primerilla. Litralta Decor Fondo primeria käsittelee n.10 m² siileää pohjaa. Anna primerin kuivua 6-8h. Primeroitu pohja hiotaan kevyesti hienolla (120) hiekkapaperilla ennen sisustuslaastin levitystä.

SEKOITTAMINEN JA VÄRIN LISÄÄMINEN

Sekoita aina ensin valmis sisustuslaasti notkeaksi massaksi. Sekoita myös haluttu väripasta huolellisesti. Nyt voit sekoittaa väripastan sisustuslaastiin. Sekoita se huolellisesti. Sekoitus voidaan tehdä koneellisesti. Halutessasi varmistua värisävyn oikeellisuudesta, tee mallipala.

1. KERROKSEN LEVITYS

Laita vain vähän kerrallaan sisustuslaastia teräslastan. Levitä ensimmäinen ohut kerros sisustuslaastia teräslastalla, painaen alustaa vasten. Levitä tasaisesti risteävin vedoin. Anna pinnan kuivua kokonaan. Kuivumisen nopeuteen vaikuttavat lämpö ja ilmanvaihto. Toinen kerros asennetaan seuraavana päivänä. Kun 1.kerros on kuivunut hio pinta ennen 2. kerroksen asentamista.

2.KERROKSEN LEVITYS

Levitä toinen kerros teräslastalla samalla tavalla kuin 1. kerroskin. Kun sisustuslaasti on kuivahtanut 15-30 minuutin voit tiivistää pintaa teräslastalla. Kun lastan asento on lähes pinnan suuntaisesti tiivistyy sisustuslaastin pinta. Älä paina lastaa liian kovaa ettei pinta "kuoriudu" mukaan. Virheiden välttämiseksi, älä pidä lastan terää kovin pystyssä, älä "raasta" pintaa.

PINNAN VIIMEISTELY

Käyttökohteesta riippuen pinta voidaan käsitellä Cera d'Arte vahoilla tai akryllivahalla. Vahattu pinta on helpompi pitää puhtaana. Anna pinnan kuivua 2 vrk ennen vahausta, jotta väliin ei jää kosteutta. Levitä vahasta riippuen sienellä tai lastalla. Esim. keittiön välitilaan suositellaan 3 krs.

HUOMIOITAVAA

Pinnoitteen käyttömäärä voi vaihdella paikallisten olosuhteiden mukaan. Suosittelemme mallikappaleen tekoa ennen aloittamista. Marmorino on kalkkilaastia, jonka käsittelyssä on syytä huomioida kalkin syövyttävyyttä. Käytä asentamisessa asianmukaisia suojaimia välttyäksesi kalkin haitoilta.

PAKKAUSKOOT

Decor Fondo 0,75L / 2,5L / 4L ja 15L astia.
Rivedil Marmorino sisustuslaasti 4 L ja 15 L astia.
TN väriaine 0,02 l / 0,04L / 0,2L ja 0,75L astia.

MENEKKI

4 litran astialla noin 4-5 m² (kaksi krs)
15 litran astialla noin 15 -20 m² (kaksi krs)

TYÖVÄLINEET

Decor Fondo primerille pensseli ja tela. Sisustuslaastille stuccolasta.

ASENNUSVIDEO

<https://www.youtube.com/watch?v=Zfleg6oeHs4>

VALMISTAJA

Rivedil Italia.

MAAHANTUOJA:

Decos Oy



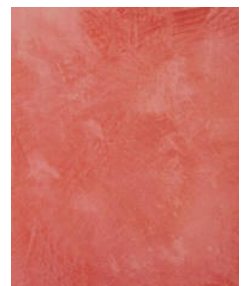
Pohjustaminen Decor Fondo primerilla



1.kerroksen levitys stuccolastalla



2. kerroksen levitys ja pinnan viimeistely stuccolastalla tiivistäen



Valmis Stile Barocco pinta viimeistelty hiomalla

Tämän käyttöohjeen on koontanut tuotteen valmistaja, Rivedil äärimmäisen huolellisesti. Rivedil tai Decos Oy eivät kuitenkaan ole vastuussa mistään suorasta tai epäsuorasta vahingosta, mikä voi sattua käytettäessä tässä olevia tietoja tuotteesta.