

## RIVEDIL STRUCTURA ASENNUSOHJE

### TUOTEKUVAUS

STRUCTURA HI-TECH on uusi tuote, jolla on mahdollista tehdä karkeita, kuvioituja pintoja, jotka ovat metallin hohtoisia. Tuote on lämpöä eristävä. Materiaalia voidaan työstää monella eri tekniikalla (damascato, rigato, vortex). Se koostuu värjäämättömästä laastista, jolla tehdään pintaan haluttu tekstuuri. Pinta käsitellään tämän jälkeen värillisellä nesteellä sekä halutuilla metallin hohtoisilla viimeistelyaineilla.

### POHJA JA ESIKÄSITTELYT

Pohjan tulee olla sileä, kiinteä, ehjä, kuiva ja puhdas.

Pohja käsitellään Decor Fondo primerilla. Litralla Decor Fondo primeria käsittelee n.10-12 m<sup>2</sup> sileää pintaa yhteen kertaan. Avaa Decor Fondo primer astia ja sekoita n. 5 -10 % vettä. Primeri on perusvärittään valkoinen. Levitä Decor Fondo primer siveltimellä/telalla 1-2 kerrosta. Anna 1. kerroksen kuivua 2-4h ennen toista kerrosta. Anna 2. kerroksen kuivua 12-24h ennen sisustuslaastin levitystä.

### SISUSTUSLAASTIN LEVITTÄMINEN

Sekoitan ensin hyvin Structura sisustuslaasti massa. Materiaali on käyttövalmiina purkissa.

#### DAMASCATO KUVIOINTI:

Käytä stuccolastaa STRUCTURA HI-TECH asentamiseen. Asenna laasti tasaisesti. Kuvioi märkää laastin pintaa lastalla painellen. Pintaan syntyy korkeampia ja matalampia kohtia. Heti levittämisen jälkeen, kun sisustuslaasti on vielä märkä, tasoita pinta lastalla kevyesti. Näin tasoittuvat korkeimmat kohdat laastipinnasta ja pinnan rakenne jää epätasaiseksi. Anna kuivua kokonaan.

#### RIGATO KUVIOINTI:

Käytä stuccolastaa STRUCTURA HI-TECH asentamiseen. Asenna laasti tasaisesti. Kuvioi laastipinta heti tämän jälkeen käyttämällä ruohomattotyökalua. Tämän jälkeen tasoita pinta kevyesti stuccolastalla. Anna kuivua kokonaan.

#### VORTEX KUVIOINTI:

Käytä stuccolastaa STRUCTURA HI-TECH asentamiseen. Asenna laasti tasaisesti. Kuvioi laastipinta heti tämän jälkeen käyttämällä ruohomattotyökalua luodaksesi halutun laiset pyörivät kuviot laastin pintaan. Tämän jälkeen tasoita pinta kevyesti stuccolastalla. Anna kuivua kokonaan.

### VÄRILLINEN FINITURA

Kun haluamasi kuviointi on täysin kuivunut, jatka työstöä asentamalla kerros halutun väristä STRUCTURA HI-TECH FINITURA materiaalia. Käytä lyhyt karvais- ta maalaustelaa ja levitä värillinen pinta tasaisesti joka puolelle. Anna sen jälkeen kuivua kokonaan.

### METALLIN HOHTEINEN VIIMEISTELY

Kun FINITURA pinta on kuivunut, käytä sientä levittääksesi STRUCTURA HI-TECH METALLICO (kulta, hopea, pronssi ja kupari). Viimeistele tällä metallin hohteisella materiaalilla pinta.

### HUOMIOITAVAA

Pinnoitteen käyttömäärä voi vaihdella asennustavan mukaan. Suosittelemme mallikappaleen tekoa ennen aloittamista. Haluttaessa varmistautua oikeasta väristä ja viimeistelystä on tehtävä mallipinta halutulla koostumuksella.

### PAKKAUSKOOT

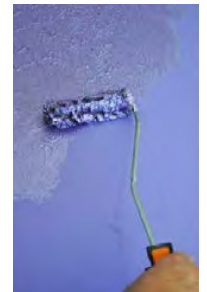
STRUCTURA HI-TECH BASE:

STRUCTURA HI-TECH FINISHING: 0.750 l

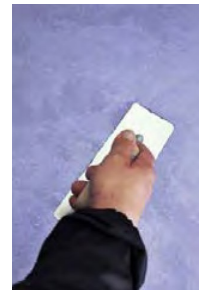
STRUCTURA HI-TECH METALLICO: 0.750 l



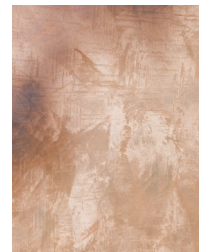
Pohjusta alusta  
Decor Fondo  
primerilla



Levitä Persia  
telalla



Tasoita pinta  
joustavalla  
stuccolastalla



Valmis  
Persia pinta

### **RIITTOISUUS**

- STRUCTURA HI-TECH BASE: n.1-2 m<sup>2</sup>/l
  - STRUCTURA HI-TECH FINISHING: n. 10-12 m<sup>2</sup>/0.750 l
  - STRUCTURA HI-TECH METALLICO: n. 30-40 m<sup>2</sup>/0.750 l (riippuen halutusta metallisuuden määrästä)
- Persia 4 L noin 27-29 m<sup>2</sup>

### **TYÖVÄLINEET**

sivellin / tela, stuccolasta, ruuhomattotyökalu, sieni

### **VARASTOINTI**

+5 - 30 °C

### **SÄILYVYYS**

2 vuotta ( suljetussa, alkuperäisessä astiassa ja oikeassa lämpötilassa).

### **VALMISTAJA**

Rivedil Italia.

### **ASENNUSVIDEO**

RIGATO TEKNIikka:

<https://www.youtube.com/watch?v=owUZv4jcgV8>

DAMASCATO TEKNIikka:

<https://www.youtube.com/watch?v=1AmPg9gjuI0>

VORTEX TEKNIikka:

<https://www.youtube.com/watch?v=3uoDHEsoneA>

*Tämän käyttöohjeen on koontanut tuotteen valmistaja, Rivedil äärimmäisen huolellisesti. Rivedil tai Decos Oy eivät kuitenkaan ole vastuussa mistään suorasta tai epäsuorasta vahingosta, mikä voi sattua käytettäessä tässä olevia tietoja tuotteesta.*