

DECOS

Sisustuspintojen erikoisliike

RIVEDIL ROUGE SISUSTUSMAALIN ASENNUSOHJE

TUOTEKUVAUS

Rivedil Rouge on ruoste-efekteillä tehostettu sisustusmaali sisätiloihin.

POHJA JA ESIKÄSITTELYT

Pohjan tulee olla sileä, kiinteä, ehjä, kuiva ja puhdas.

Pohja käsitellään harmaalla Rouge primerilla. Litralla Rouge primeria käsittelee n.10-12 m² sileää pintaa yhteen kertaan. Avaa Rouge primer astia ja sekoita n. 5 -10 % vettä. Primeri on perusväriltään musta/harmaa.

Levitä Rouge primer telalla yksi - kaksi kerrosta, jotta alustasta tulee tasaväri-
nen. Anna 1. kerroksen kuivua 2-4h ennen toista kerrosta. Anna 2. kerroksen
kuivua 12-24h ennen sisustusmaalin levitystä.

SISUSTUSMAALIN SEKOITTAMINEN JA VÄRIN LISÄÄMINEN

Sekoita ensin huolellisesti Rouge sisustusmaali ja Rouge kulta tai hopea lisäaine
keskenään ja lisää sitten joukkoon halutun värisävyn mukainen TN väriaine. Se-
koita hyvin. Sisustusmaali on vesiohenteinen. Tarkista, että väripastan määrä on
oikea suhteessa haluttuun värisävyn. Suosittelemme aina mallipalan tekoa ha-
lutusta värisävystä.

SISUSTUSMAALIN LEVITTÄMINEN

Levitä 1 kerros erikoissiveltimellä erisuuntaisin vedoin. Anna pinnan kuivua 15-
20 min. Kun pinta on vielä hieman kostea, tasoita pinta teräslastalla erisuuntai-
sin vedoin.

PINNAN VIIMEISTELY

Valmis pinta voidaan 1-2 päivän jälkeen suojata Hydro Finish Opaco suoja-
aineella. Levitä suoja-aine hyvin ohuina kerroksina pinnalle sienellä, varo valu-
mia. Esim. keittiön välitilaan suositellaan 3 krs.

HUOMIOITAVAA

Pinnoitteen käyttömäärä voi vaihdella asennustavan mukaan. Suosittelemme
mallikappaleen tekoa ennen aloittamista. Haluttaessa varmistautua oikeasta vä-
ristä ja viimeistelystä on tehtävä mallipinta halutulla koostumuksella.

PAKKAUSKOOT

Rouge primeri 2,5L.

Rouge 2,5 L astia.

Rouge lisäaine kulta 0,125 L astia.

Rouge lisäaine hopea 0,2 L astia.

RIITTOISUUS

Rouge sisustusmaali 2,5 L noin 15 - 18 m² (1 krs)

TYÖVÄLINEET

Rouge primeri tela.

Rouge sisustusmaali erikoissivellin ja teräslasta.

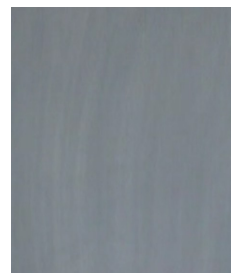
VALMISTAJA

Rivedil Italia.

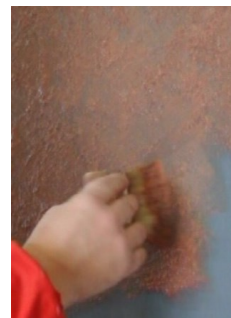
MAAHANTUOJA

Decos Oy

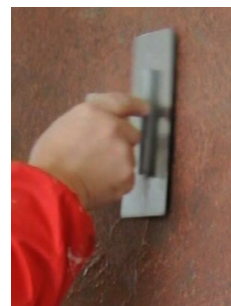
*Tämän käyttöohjeen on koonnut tuotteen valmistaja, Rivedil äärimmäisen huolellisesti.
Rivedil tai Decos Oy eivät kuitenkaan ole vastuussa mistään suorasta tai epäsuorasta va-
hingosta, mikä voi sattua käytettäessä tässä olevia tietoja tuotteesta.*



Pohjusta alusta
Rouge primerilla
kahteen kertaan



Levitä sisustusmaali
erikoissiveltimellä
yksi kerros



Tasoita pinta kevy-
esti metallilastalla



Valmis Rouge pinta